

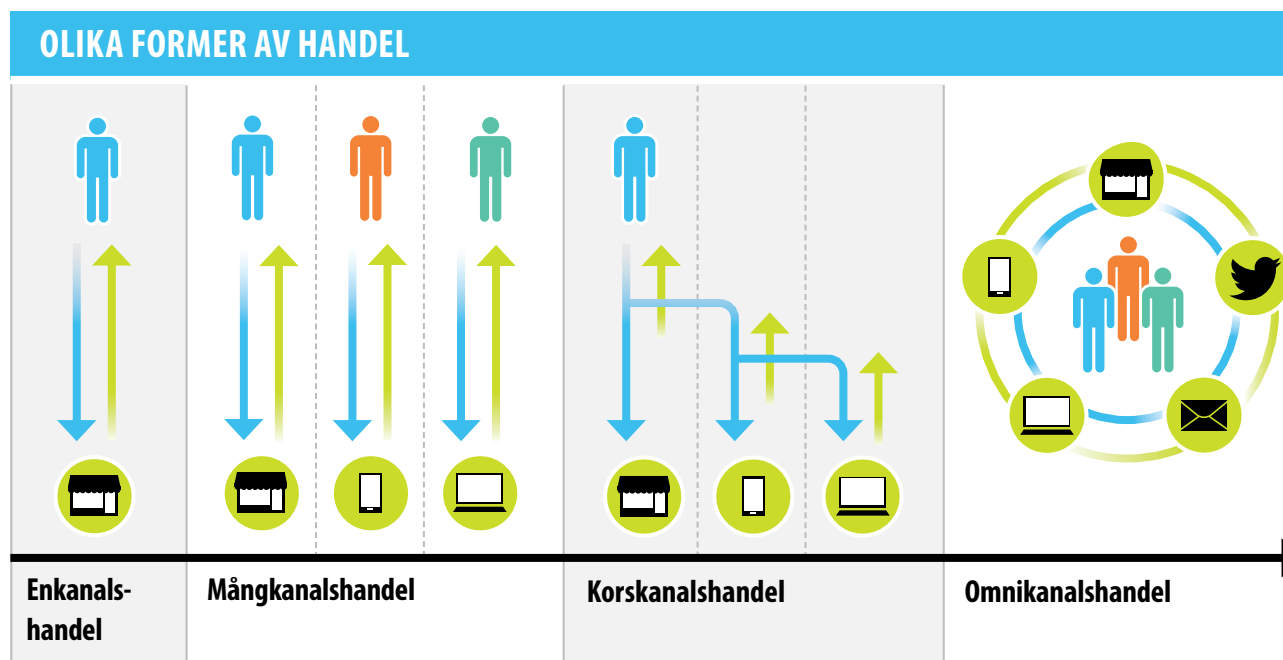
Hanna-Karin Grensman

E-handel i praktiken

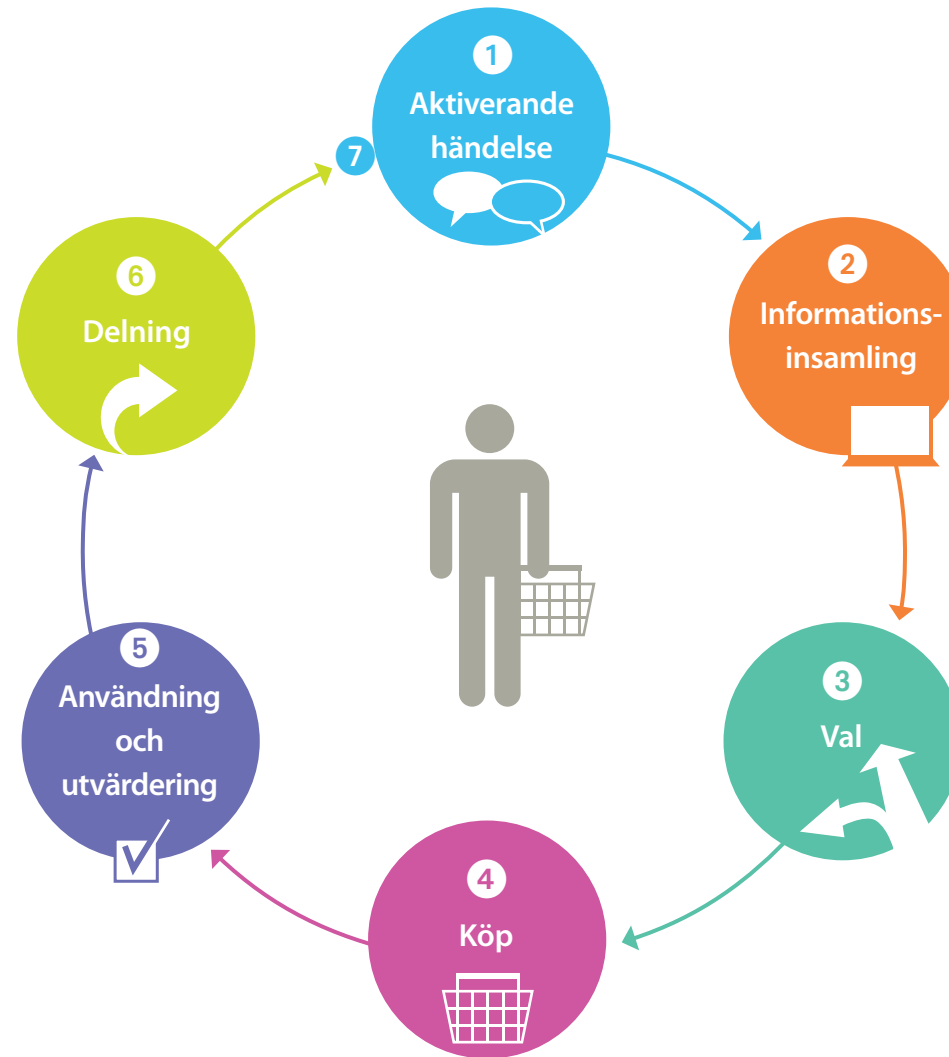
– från strategi till affärsnytta

sanoma utbildning

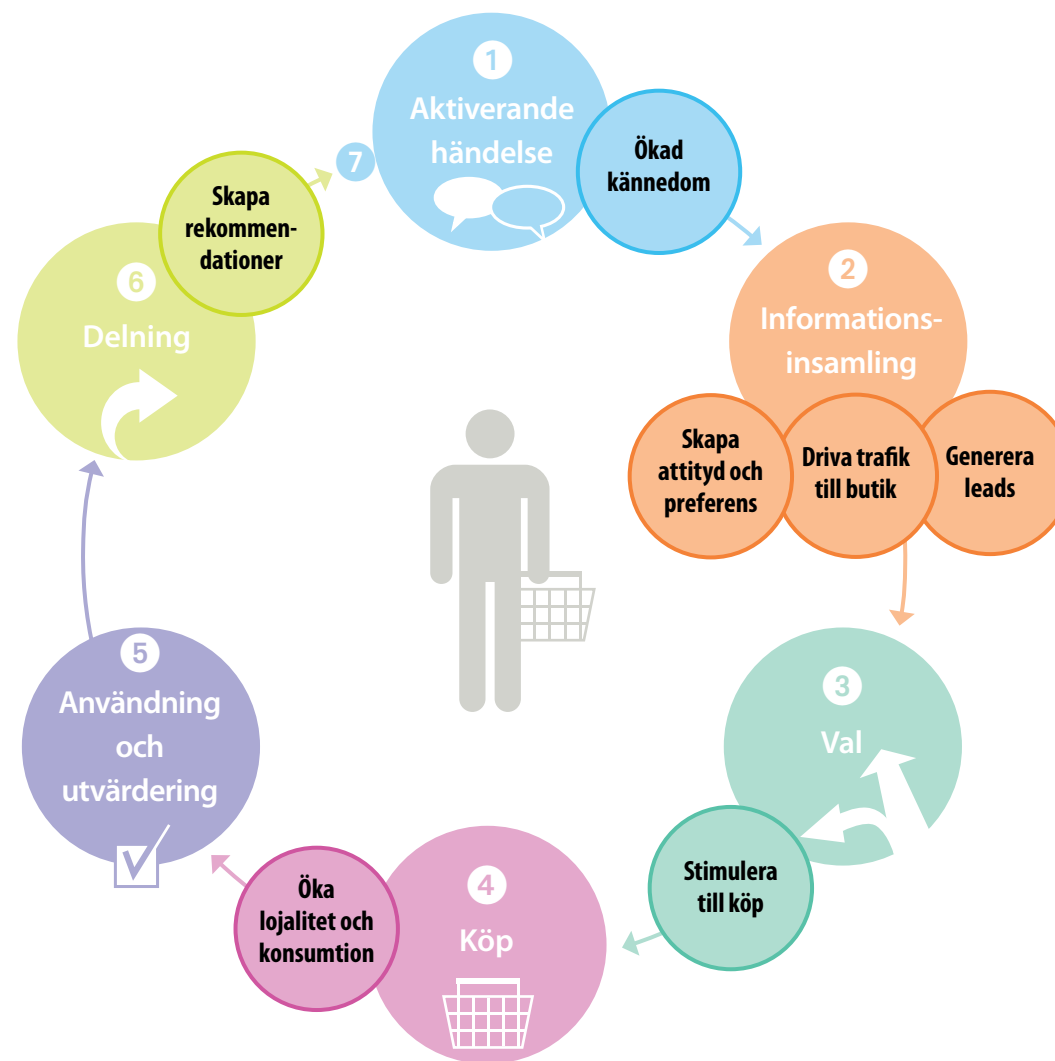
www.sanomautbildning.se



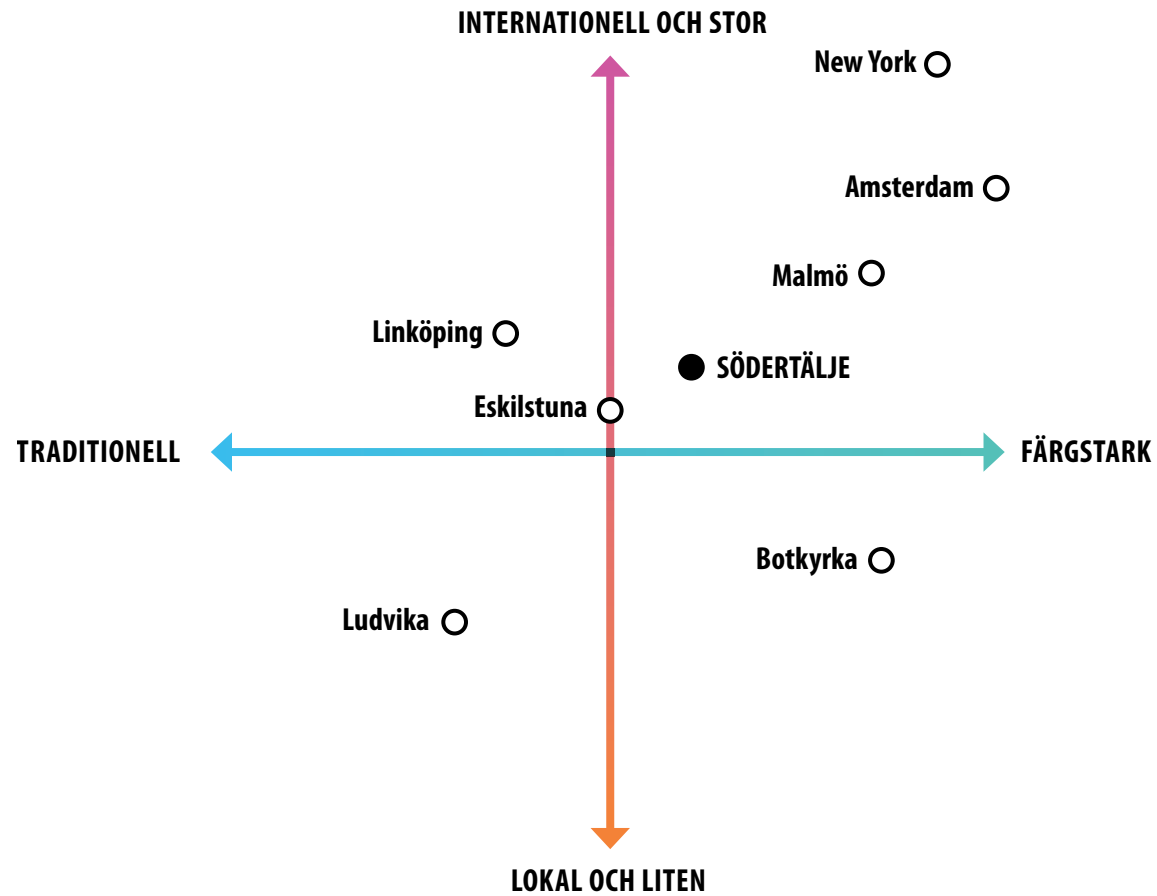
► Figur 1.1. Olika sorters handel baserat på kanal och interaktion.



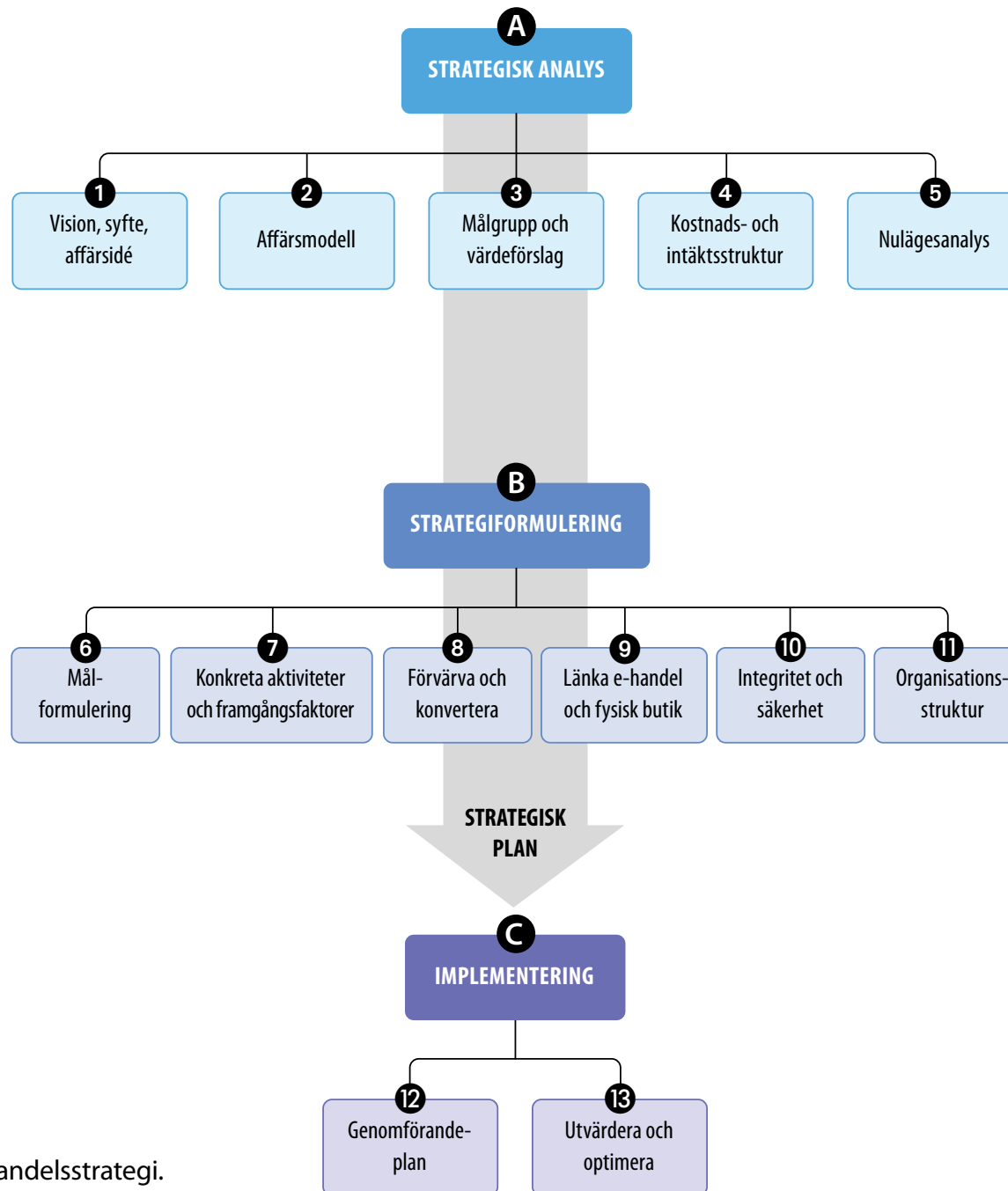
► Figur 2.1. Kundresan är en visuell representation av kundens köpprocess.



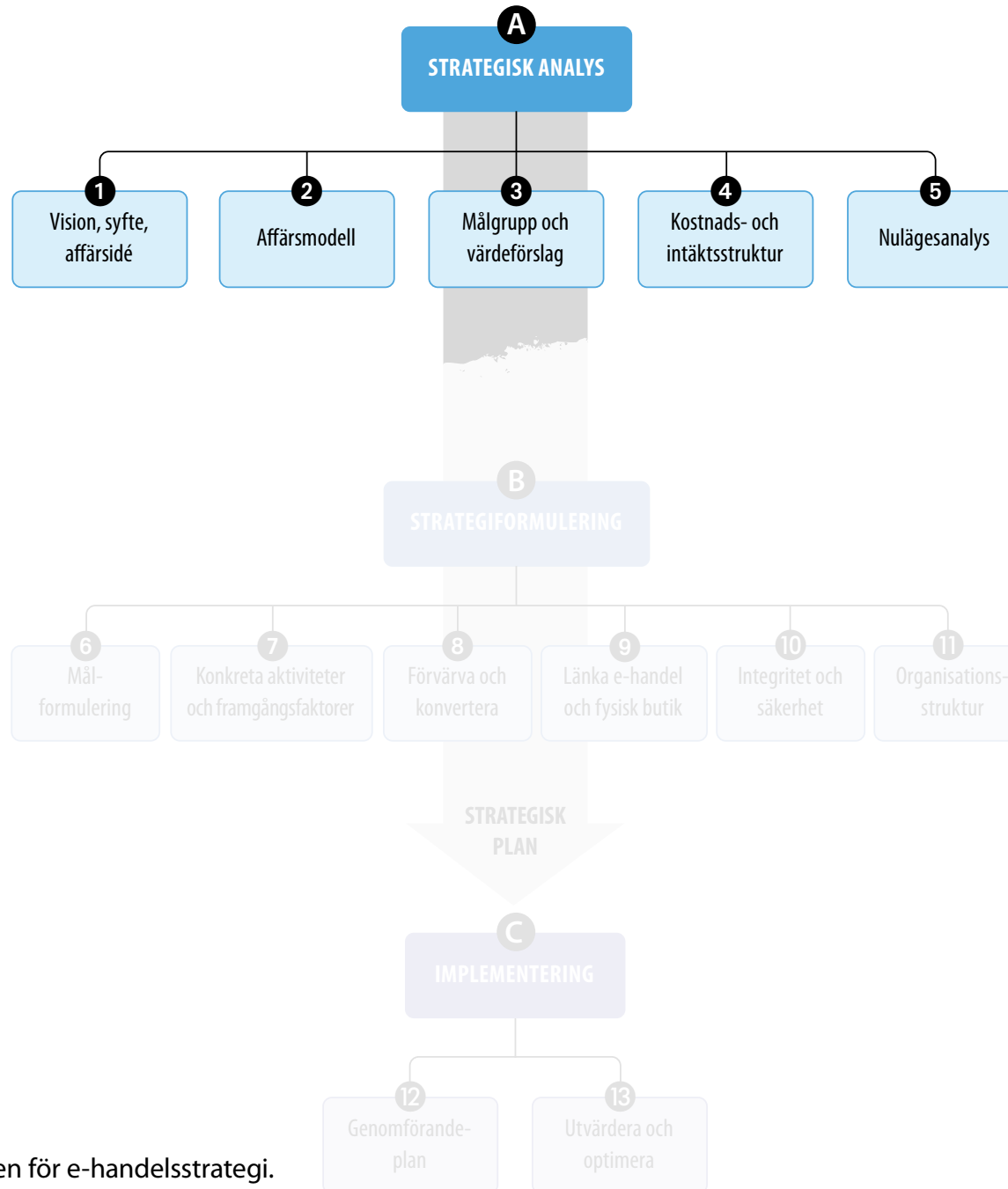
► Figur 2.2 E-handelns aktiviteter för att möta kundresan.



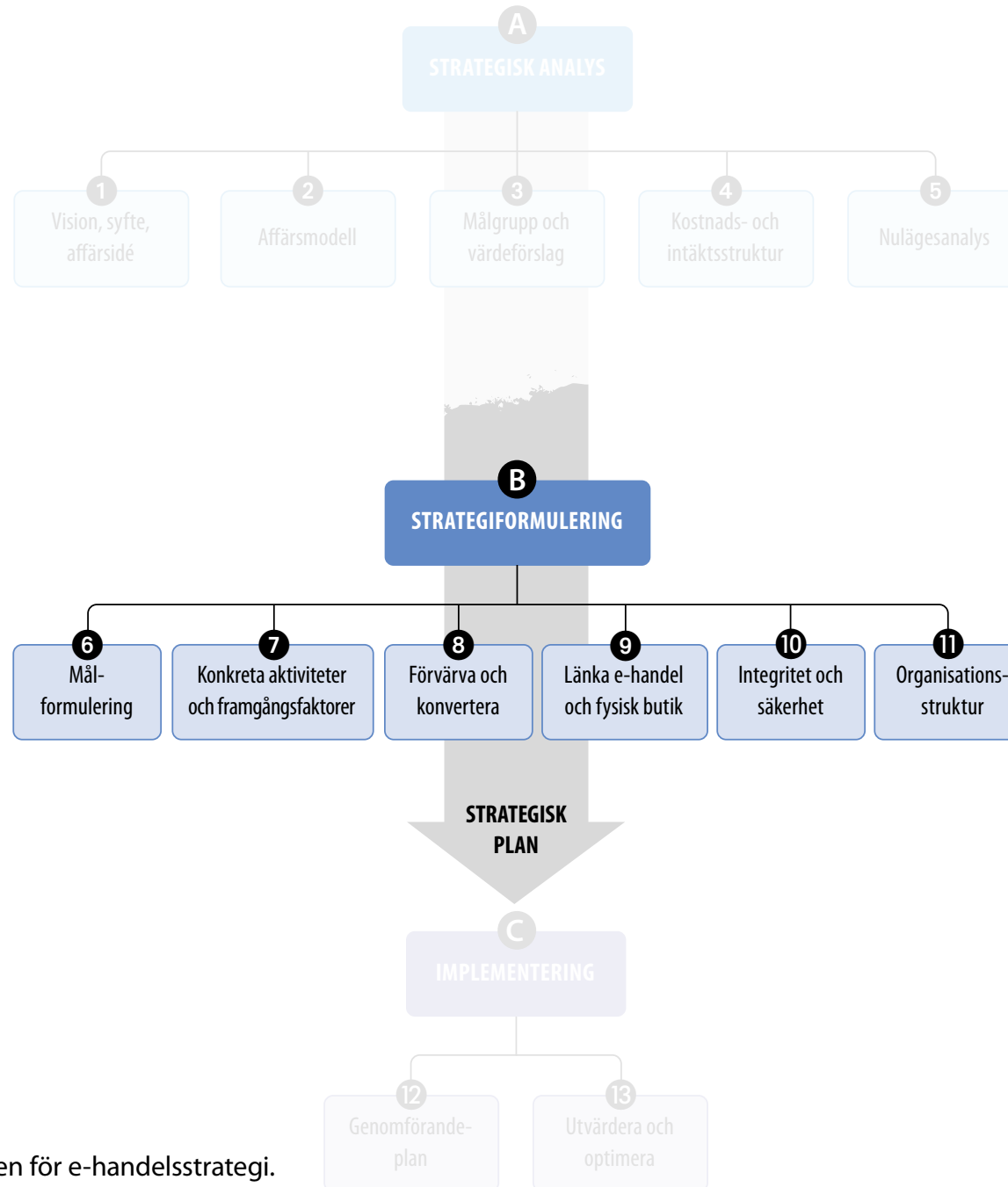
► Figur 2.4 Positioneringskarta utifrån attributen traditionell/färgstark respektive internationell och stor/lokal och liten.



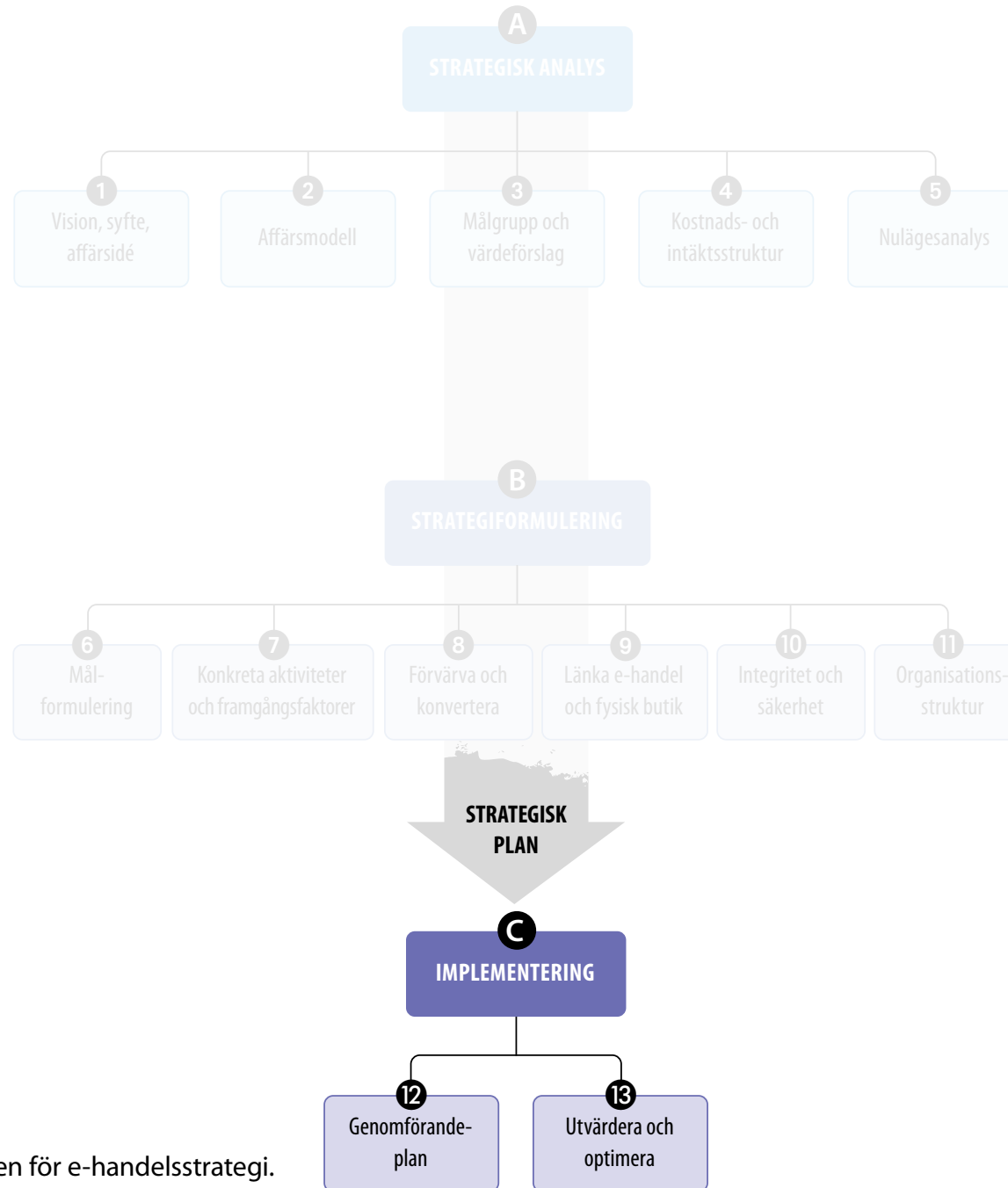
► Figur 3.1. Processen för e-handelsstrategi.



► Figur 3.2. Detalj ur processen för e-handelsstrategi.



► Figur 3.3. Detalj ur processen för e-handelsstrategi.



► Figur 3.4. Detalj ur processen för e-handelsstrategi.