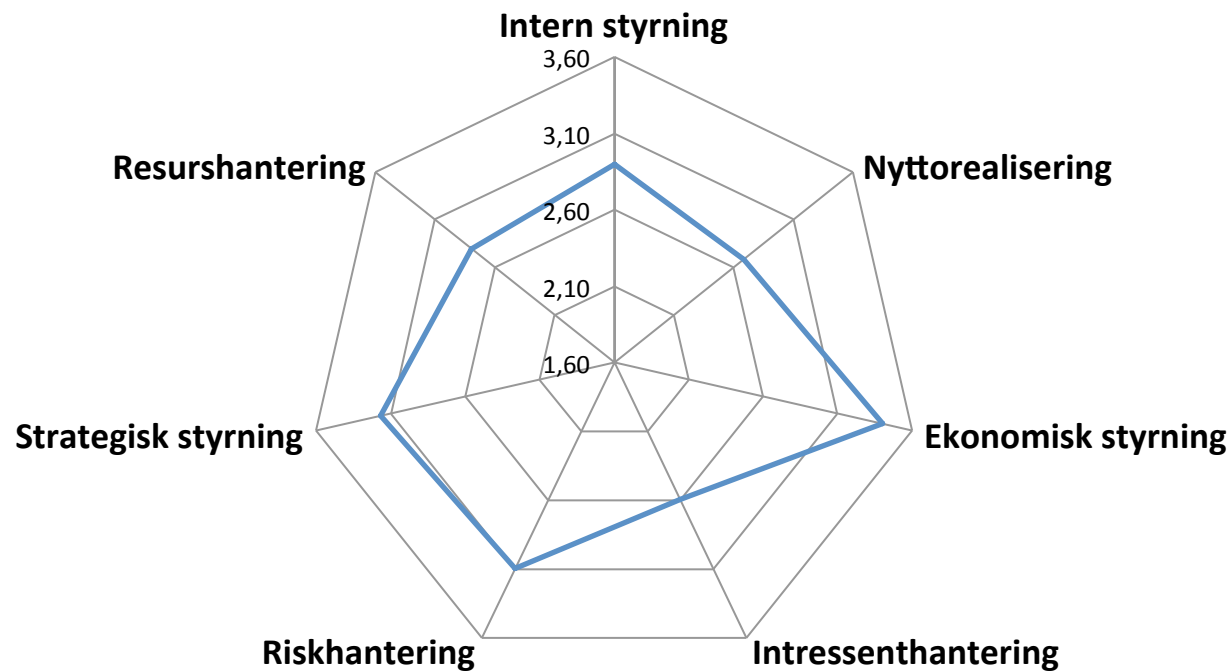


SPI Q414



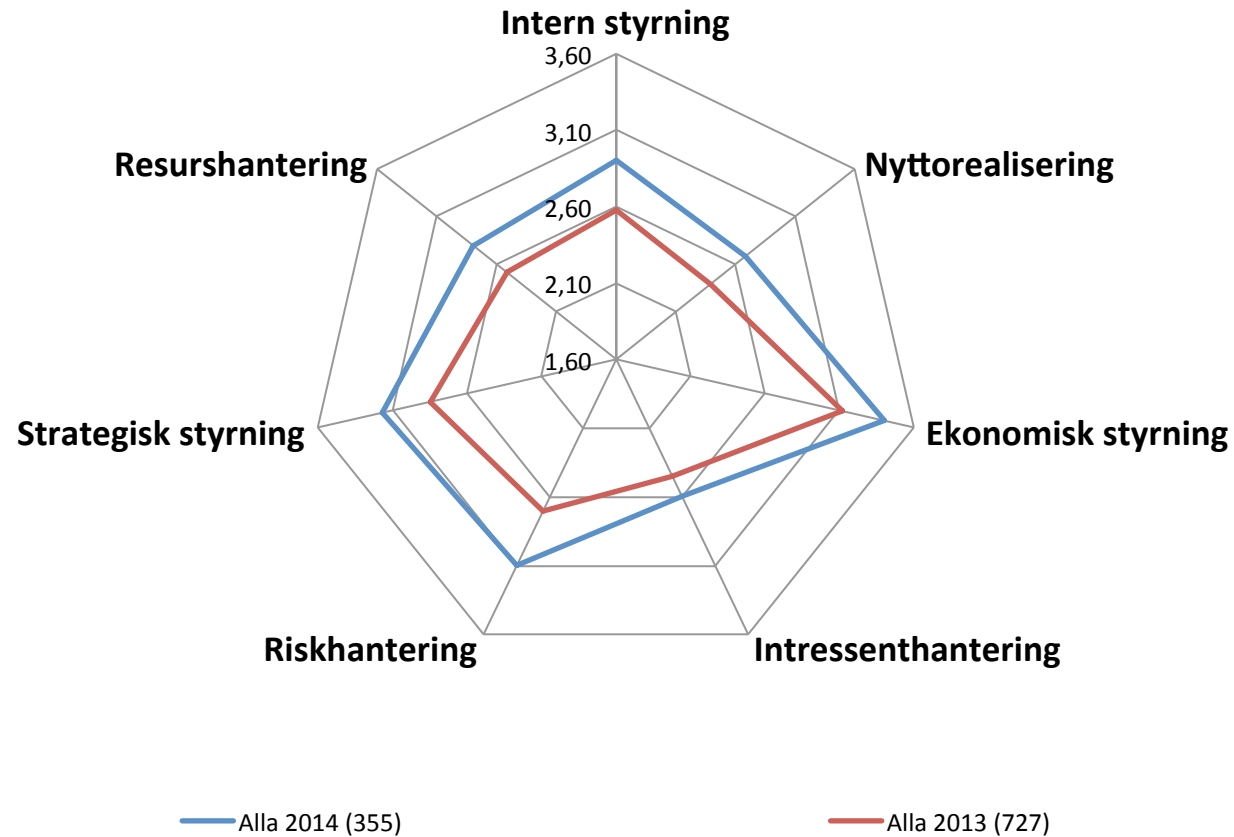
SPI-svenskt Projektindex, rapport för helåret 2014

Rapportens innehåll, resultatet 2014

- 1 Inledning
- 2 ”Spindeldiagram”, jämförelser med 2013
- 3 Stapeldiagram med SPI
- 4 Uppfattning om man ligger nära det ideala
- 5 Nils personliga jämförelse
- 6 Att gå vidare, mer information

Inledning

- 1 År helåret 2014 hade vi 355 respondenter
- 2 Flera återkommare från kommuner och LKAB
- 3 Många har visat ett intresse för SPI 2015
- 4 Metod och diskussion finns i rapporten Q214
- 5 Respondenter identifieras via mail-adress

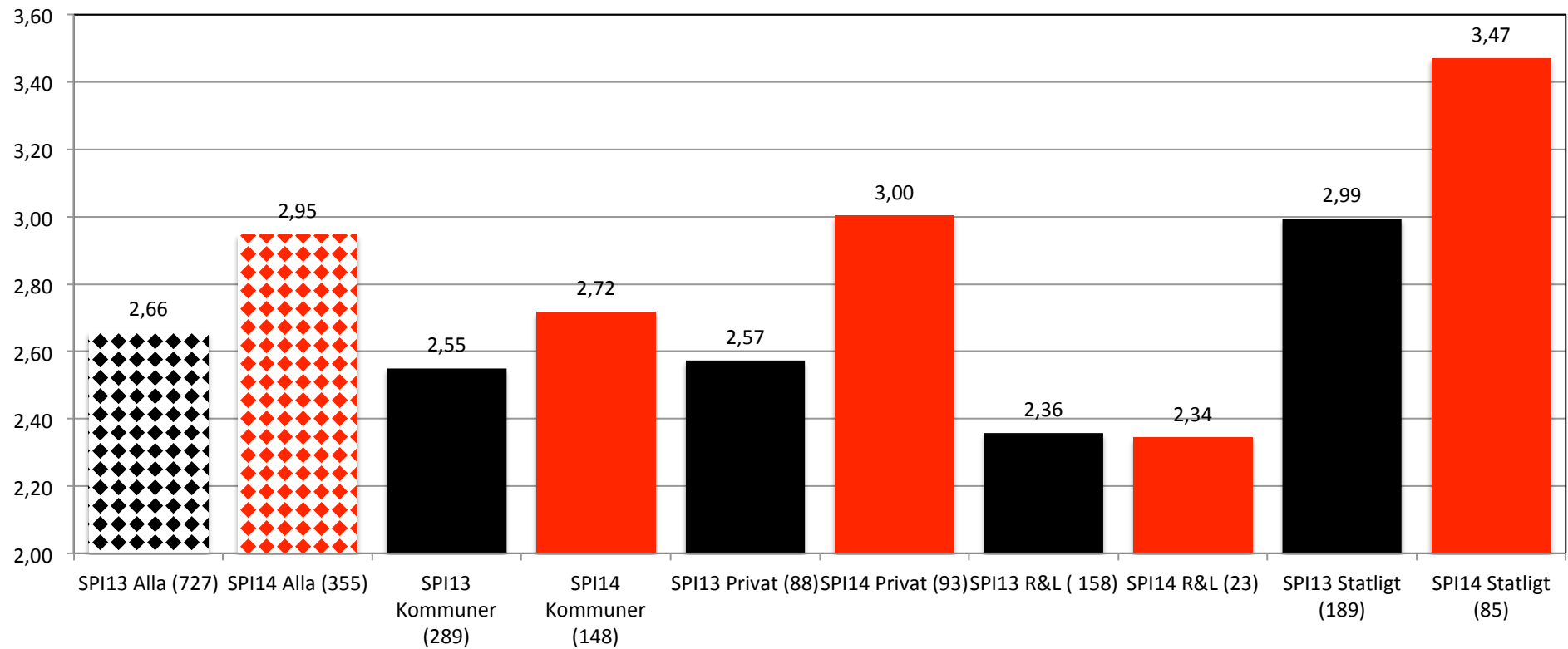


Resultatet har blivit bättre i alla processer. De svarande är koncentrerade till organisationer med upprepat deltagande och ett aktivt förbättringsarbete.

SPI-svenskt Projektindex

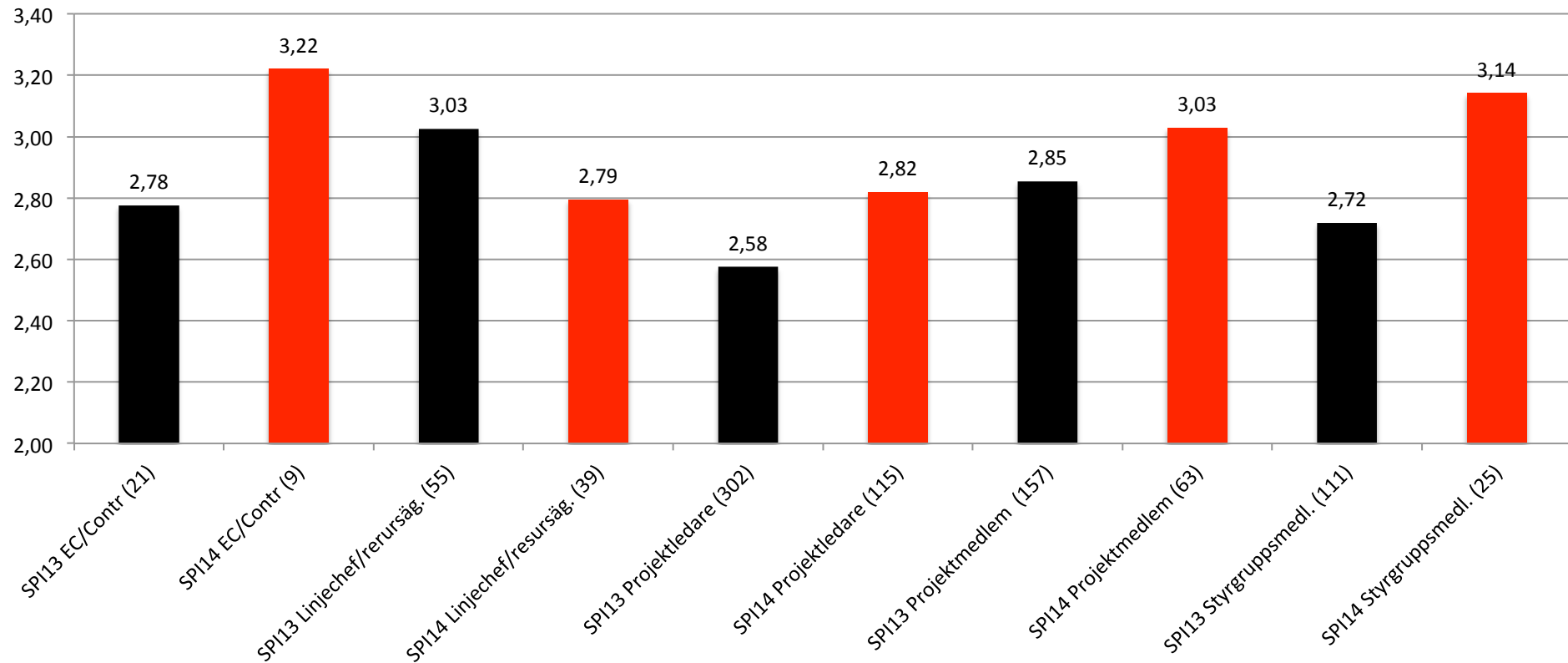
- 1 SPI räknas som snittet av summan av sju processer
- 2 2013 i svart och 2014 i rött
- 3 Små grupper redovisas endast undantagsvis

Ägande



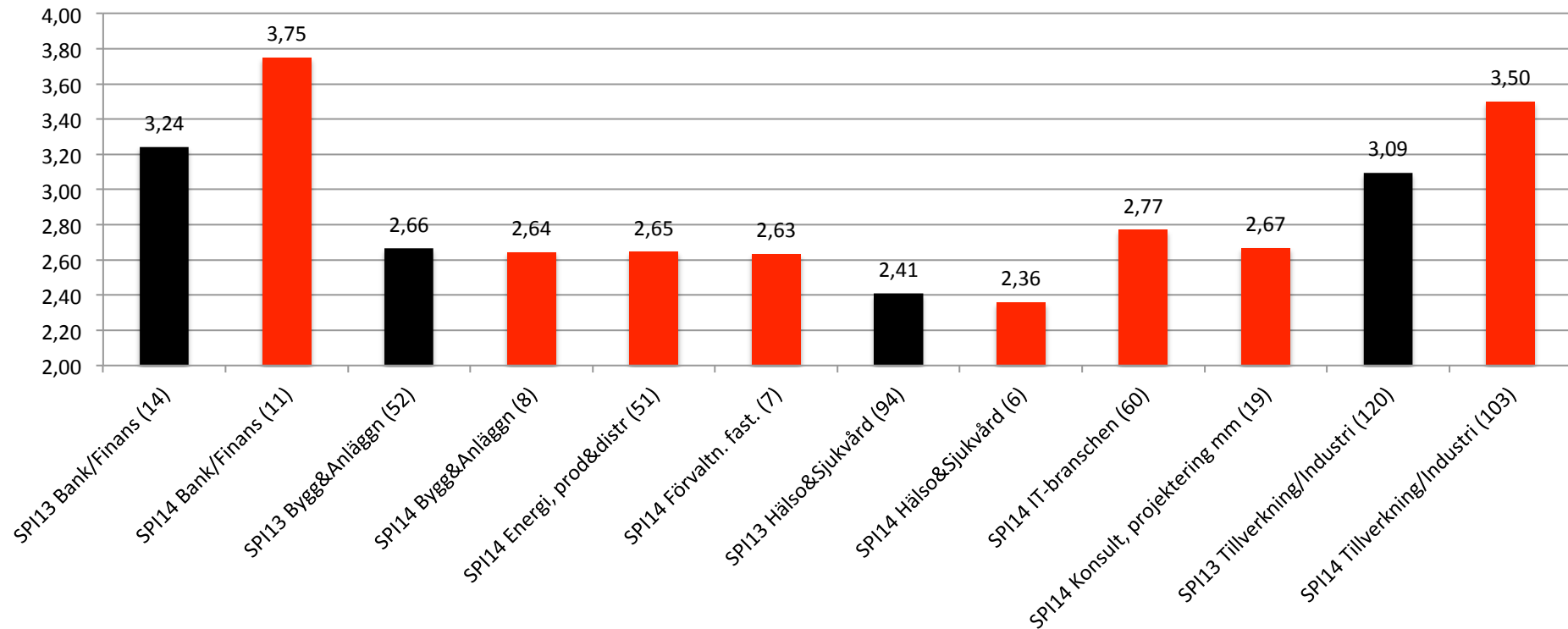
SPI för alla och dessutom för olika ägargrupper. R&L står för Regioner och Landsting. Statligt domineras av LKAB

Roll



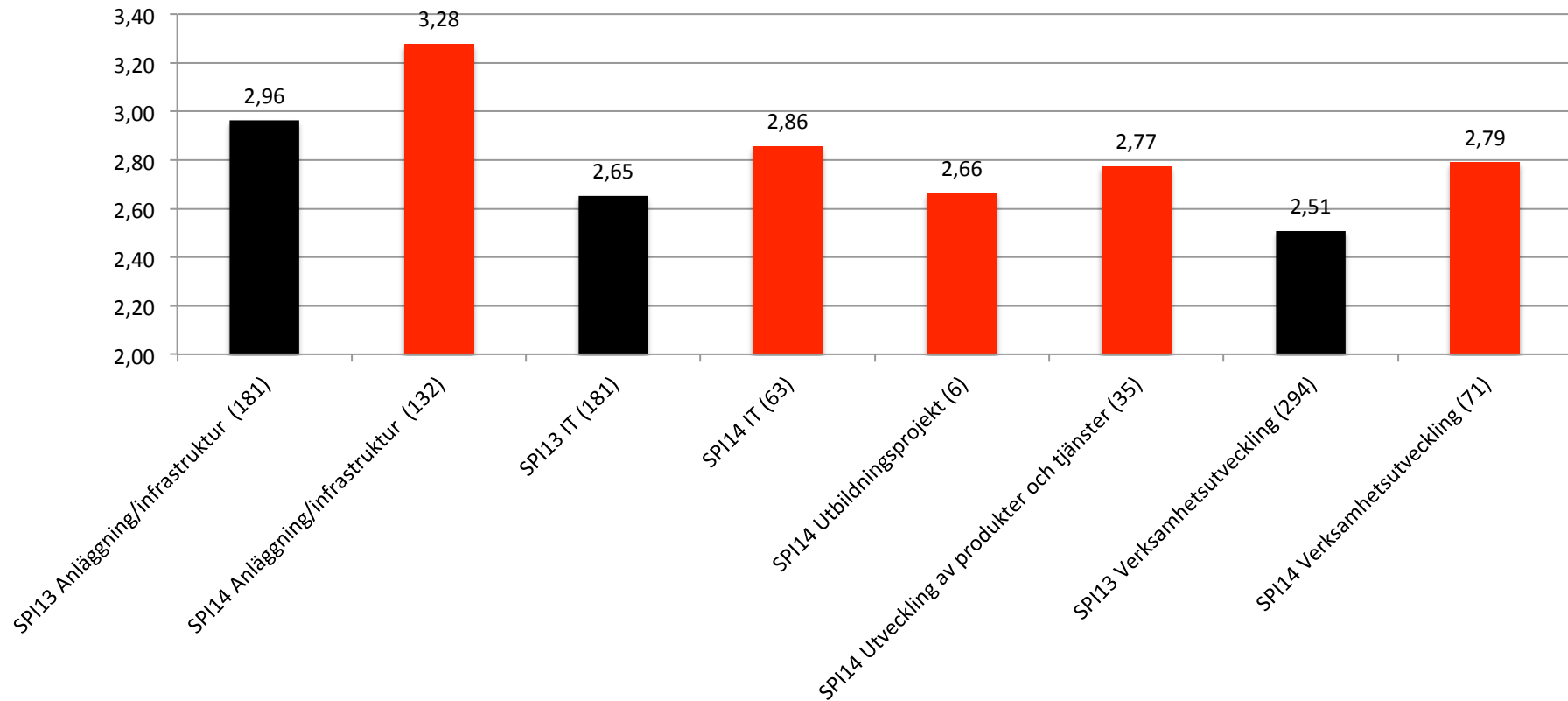
Jämförelser mellan roller. EC står för ekonomichef.
2014 bättre överlag än 2013

Bransch



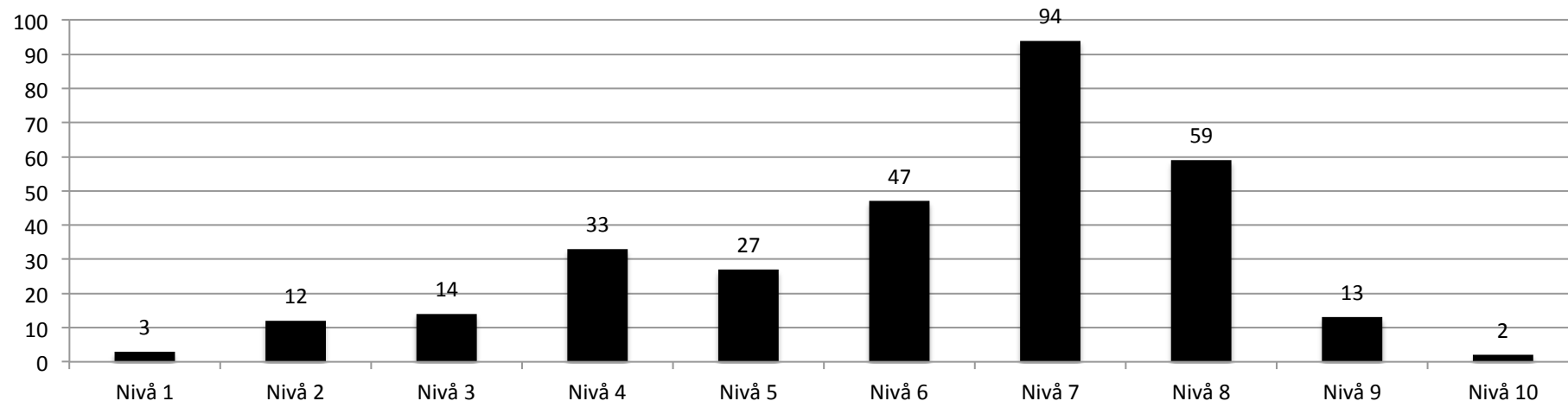
Bransch. I vissa fall saknas jämförelsetal för 2013

Projekttyp

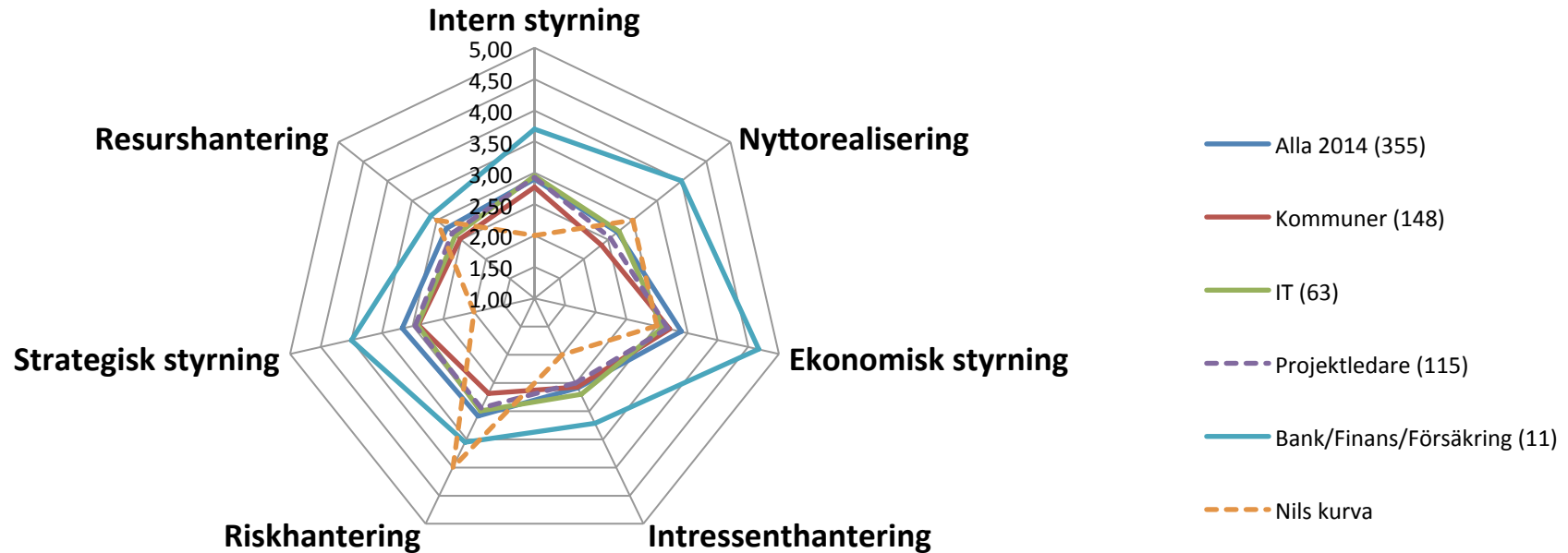


Anläggning/infrastruktur domineras av LKAB.

Antal svar per nivå. Om du tittar på projekt i er verksamhet, hur genomförs de i förhållande till ett idealt sätt att genomföra projekt. 1=mycket långt från ett idealt sätt....10= Så idealt vi kan tänka oss. Snitt för 304 svar är 6,20.



I den enskilda organisationen blir det intressant att jämföra detta svar med uppfattningen i den enskilda processerna.



Den här personliga rapporten med jämförelser kan du beställa.
Nils är projektledare inom IT, jobbar med finansfrågor inom en stor kommun

Hur kan du gå vidare?

- På www.baselineman.se/SPI hittar du;
 - Nya och gamla rapporter, SPI Q214 beskriver metoden
 - Tips för att komma i gång
 - En standardrapport som kan levereras till fast pris
 - Årets enkät

Välkommen med frågor till spi@baselineman.se