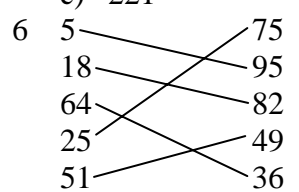


Läxa 1

- 1 30 50 75 105
- 2 Pilar som pekar på talen 20, 50, 90 och 140
- 3 95 98 101 104
- 4 995 997 999 1001 1003
- 5 a) 147
b) 71
c) 221
- 6 
- 7 50 cm 200 cm 8 dm 25 mm
- 8 a) 20 (cm)
b) 200 (cm)
c) 2 (cm)
- 9 a) 500 (cm)
b) 3 (cm)
c) 40 (cm)

Läxa 2

- 1 0,2 0,7 1,2
- 2 a) 7 (dm) 0,7 (m)
b) 8 (dm) 0,8 (m)
c) 4 (dm) 0,4 (m)
d) 2 (dm) 0,2 (m)
- 3 3 (m) 4 (m)
2,50 (2,5) (m) 4,5 (m)
1,25 (m) 4,9 (m)
- 4 a) 70 mm = 7 cm
b) 45 mm = 4,5 cm
- 5 a) 0,03 m 0,3 dm 30 mm
b) 0,09 m 90 mm 0,9 dm
- 6 a) 1,09 m 1,2 m 2,2 m
b) 3,05 m 3,1 m 3,45 m
c) 0,08 m 0,12 m 0,3 m
- 7 a) 60
b) 24
- 8 a) 523
b) 285
c) 746

Läxa 3

1

2,	3	6
3,	7	8
5,	0	4
4,	0	9
0,	6	7

- 2 a) 8,53 7,42
 b) 0,5 0,6 1,1
 c) 0,09 0,07 0,89

- 3 $\begin{matrix} 0,8 & \searrow & 0,6 \\ 0,3 & \swarrow & 0,2 \\ 0,4 & \swarrow & 0,7 \end{matrix}$

- $\begin{matrix} 0,81 & \searrow & 0,39 \\ 0,45 & \swarrow & 0,55 \\ 0,61 & \swarrow & 0,19 \end{matrix}$

- 4 0,7 0,44
 8,9 2,8
 13 5,67

- 5 a) 2,4 2,45 3,2
 b) 0,08 0,7 0,79

- 6 a) 0,8 1,0 1,2 1,4
 b) 0,7 0,9 1,1 1,3
 c) 1,9 2,2 2,5 2,8

- 7 a) 0,8
 b) 0,9
 c) 1,0

- 8 a) 7,82
 b) 8,91
 c) 18,03

Läxa 4

- 1 0,4 1,8 2,6

- 2 Pilar som pekar på talen 0,3 0,9 1,4

- 3 a) 0,08 0,2 0,35 0,7
 b) 0,1 0,75 0,9 1,2

- 4 1,15 1,30 1,35
 2,07 2,11 2,15 2,17 2,21 2,23
 1,8 1,9 1,95 2 2,05

- 5 0,99 0,98
 1 1
 1,01 1,02

- 6 a) $\begin{matrix} \text{summa} & \searrow & \text{multiplikation} \\ \text{kvot} & \swarrow & \text{addition} \\ \text{produkt} & \swarrow & \text{subtraktion} \\ \text{differens} & \swarrow & \text{division} \end{matrix}$

Facit till MatteBorgen 6A Läxbok

b)

– multiplikation
* addition
+ subtraktion
/ division

7 a) 21,2

b) 8,4

c) 32

8 a) 21,24

b) 29,75

c) 19,44

Läxa 5

1 en fjärdedel $1/3$
en tredjedel $1/2$
en sjättedel $1/4$
en halv $1/6$

två tredjedelar $5/6$
två femtedelar $5/7$
fem sjättedelar $2/3$
fem sjundedelar $2/5$

2 figur 1 $3/5$

figur 2 $3/4$

figur 3 $1/2$

figur 4 $2/3$

3 a) $2/9$

b) $5/8$

c) $5/6$

4 $1/2$ $1/3$ $2/3$

5 a) 30 mm

b) 3 cm

6 0,65 0,02

0,05 0,4

0,6 0,42

7 0,5 0,50

8 a) 7,65

b) 5,4

c) 8,27

Läxa 6

1 $1/3$ $3/4$ $3/8$ $7/10$

2 $1/4$ målad i varje figur

3 a) $1/8$ $1/5$ $1/3$

b) $3/8$ $5/8$ $7/8$

4 a) 1 2

b) 1 2

Facit till MatteBorgen 6A Läxbok

- c) 3 2
- 5 a) $\frac{1}{2}$ av figuren prickig, $\frac{1}{3}$ av figuren målad
b) $\frac{1}{4}$ av figuren målad, $\frac{1}{12}$ av figuren prickig
- 6 0,8 0,75
0,6 0,51
0,9 0,82
- 7 a) 8,40
b) 41,5
c) 15,5
- 8 a) 3,7
b) 2,9
c) 12,7

Läxa 7

- 1 a) $\frac{1}{4}$
b) $\frac{1}{3}$
c) $\frac{2}{3}$
- 2 a) $\frac{3}{3}$ $\frac{7}{7}$
b) $\frac{8}{9}$ $\frac{9}{10}$
c) $\frac{5}{4}$ $\frac{9}{8}$
- 3 a) $\frac{5}{6}$ $\frac{4}{4}$ $\frac{8}{7}$
b) $\frac{4}{5}$ $\frac{6}{6}$ $\frac{3}{2}$
- 4 a) $\frac{5}{3}$ av figuren målad
b) $\frac{9}{4}$ av figuren målad
- 5 a) $1\frac{1}{3}$ $1\frac{2}{3}$ $2\frac{1}{3}$
b) $1\frac{1}{4}$ $1\frac{2}{4}$ $2\frac{2}{4}$
- 6 a) 4 (femtedelar) $\frac{4}{5}$
b) 3 (fjärdedelar) $\frac{3}{4}$
c) 4 (åttondelar) $\frac{4}{8}$
- 7 a) $\frac{3}{6}$ $\frac{3}{5}$ $\frac{4}{8}$
b) $\frac{4}{10}$ $\frac{1}{6}$ $\frac{5}{9}$
- 8 a) 39,6
b) 23,2
c) 34,5

Läxa 8

- 1 a) 2 bilar inringade
b) 3 bilar inringade
- 2 a) 2 äpplen inringade
b) 3 bananer inringade
- 3 6 st 4 st 8 st 3 st 9 st
- 4 $\frac{3}{3}$ $\frac{6}{6}$ $\frac{8}{8}$
 $\frac{2}{4}$ $\frac{6}{12}$ $\frac{9}{18}$
 $\frac{4}{7}$ $\frac{5}{6}$ $\frac{3}{4}$ $\frac{3}{5}$
- 5 2 3 6
- 6 4 3 4
- 7 $\frac{6}{12}$ $\frac{2}{3}$ $\frac{3}{4}$
- 8 Leyla: 8 apelsiner

Facit till MatteBorgen 6A Läxbok

Basim: 9 apelsiner
Osman: 7 apelsiner

Läxa 9

- 1 a) U
b) T
c) V
- 2 a) 2,3
b) 1,3
c) 1,8
- 3 1,15 m = 115 cm
0,15 m = 15 cm
5 cm = 0,05 m
1,5 m = 150 cm
- 4 a) 18 mm
b) 0,1 m
- 5 a) 14 cm
b) 13 cm
- 6 a) 15 cm
b) 14 cm
- 7 27 m
- 8 Två rektanglar som har omkretsen 18 cm, t.ex. 4 cm * 5 cm; 3 cm * 6 cm; 2 cm * 7 cm

Läxa 10

- 1 a) $\frac{5}{6}$
b) $\frac{1}{4}$
c) $\frac{3}{8}$
- 2 3,5 m struken
- 3 6 cm^2 5 cm^2
 4 cm^2 6 cm^2
- 4 a) 15 cm^2
b) 10 cm^2
- 5 Figurerna 1 och 3 målade
- 6 12 m^2 200 cm 2 m^2 1,4 m 0,7 m 1 m^2 48 cm^2 25 dm^2
- 7 a) Ritad kvadrat med sidan 3 cm
b) 12 cm
- 8 a) Ritad kvadrat med sidan 5 cm
b) 20 cm

Läxa 11

- 1 a) 5 cm^2
b) $4,5 \text{ cm}^2$
- 2 De två första triangelarna målade
- 3 a) 11,4
b) 3,39
c) 17,1
- 4 a) 36,5

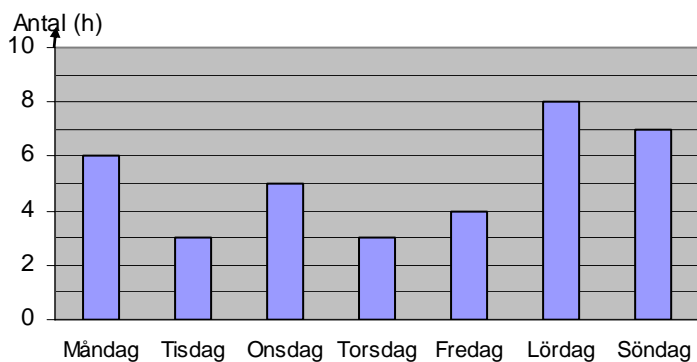
Facit till MatteBorgen 6A Läxbok

- b) 38,4
 c) 43,68
 5 a) 15 cm^2
 b) 8 cm^2
 6 a) 7 cm^2
 b) $7,5 \text{ cm}^2$
 7 a) Ritad triangel med basen = 4 cm och höjden = 3 cm; 6 cm^2
 b) Ritad triangel med basen = 5,5 cm och höjden = 2 cm; $5,5 \text{ cm}^2$

Läxa 12

- 1 3 ental 8 tiondelar — 3,008
 3 tiondelar 8 hundradelar — 0,038
 3 ental 8 tusendelar — 3,8
 3 hundradelar 8 tusendelar — 0,003
 3 ental 8 hundradelar — 0,38
 3 tusendelar — 3,08

- 2 a) 15,91
 b) 8,26
 c) 19,02
 3 a) 5,15
 b) 7,48
 c) 3,75
 4 5,3 2,4 4,7 3,85 4,05 14,2
 5 a) 35 m
 b) 75 m^2
 6 a) 3 h 5 h 3 h 4 h 8 h 7 h
 b) 36 h
 c)



Läxa 13

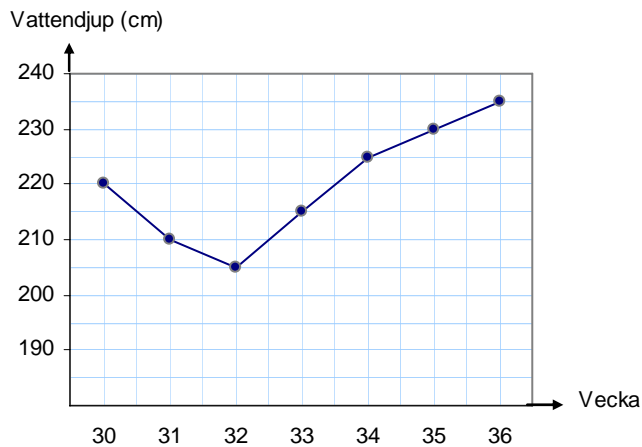
- 1 a) 0,8
 b) 1
 c) 1,3
 2 a) 2,5
 b) 0,5
 c) 3
 3

SANT	FALSKT
------	--------

Facit till MatteBorgen 6A Läxbok

X	
	X
X	
	X
X	

4



5 $\frac{1}{6}$ $\frac{2}{5}$ $\frac{3}{8}$ $\frac{4}{9}$

- 6 a) 9,77 m
b) 4,5 m²

Läxa 14

- 1 a) 75 %
b) 40 %
c) 70 %
- 2 25 % av cirkeln målad röd
30 % av cirkeln målad blå
45 % av cirkeln målad gul
- 3 a) 1 syskon
b) 25 %
c) 50 elever
- 4 a) 5,58
b) 0,44
c) 22,78
- 5 7 år
- 6 a) 6
b) 5
c) 9
- 7 40 kr
- 8 a) 3,23
b) 0,61
c) 4,6
- 9 a) 20,4
b) 150,5
c) 24,15